

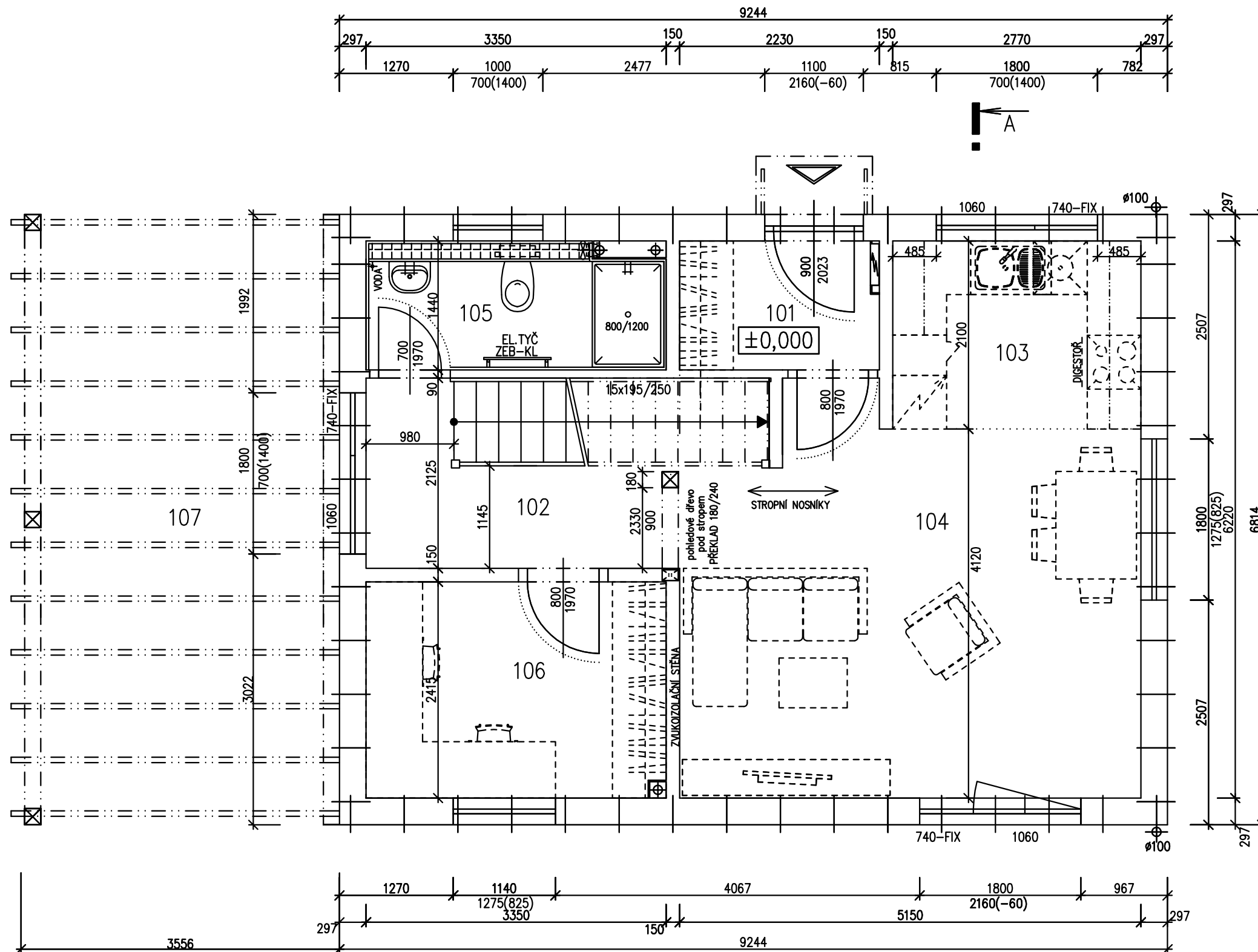


RODINNÝ DŮM

KUBIS 631

vzorový dům Hněvotín

## PŘÍZEMÍ



## LEGENDA MÍSTNOSTÍ :

ČÍSLO	ÚČEL MÍSTNOSTI	PLOCHA m <sup>2</sup>
101	ZÁDVEŘÍ	3,15
102	CHODBA + SCHODIŠTĚ	8,44
103	KUCHYŇSKÝ KOUT	5,82
104	OBÝVACÍ POKOJ	21,34
105	WC+KOUPELNA	4,66
106	POKOJ PRO HOSTY	8,05
107	STÁNÍ	(23,96)

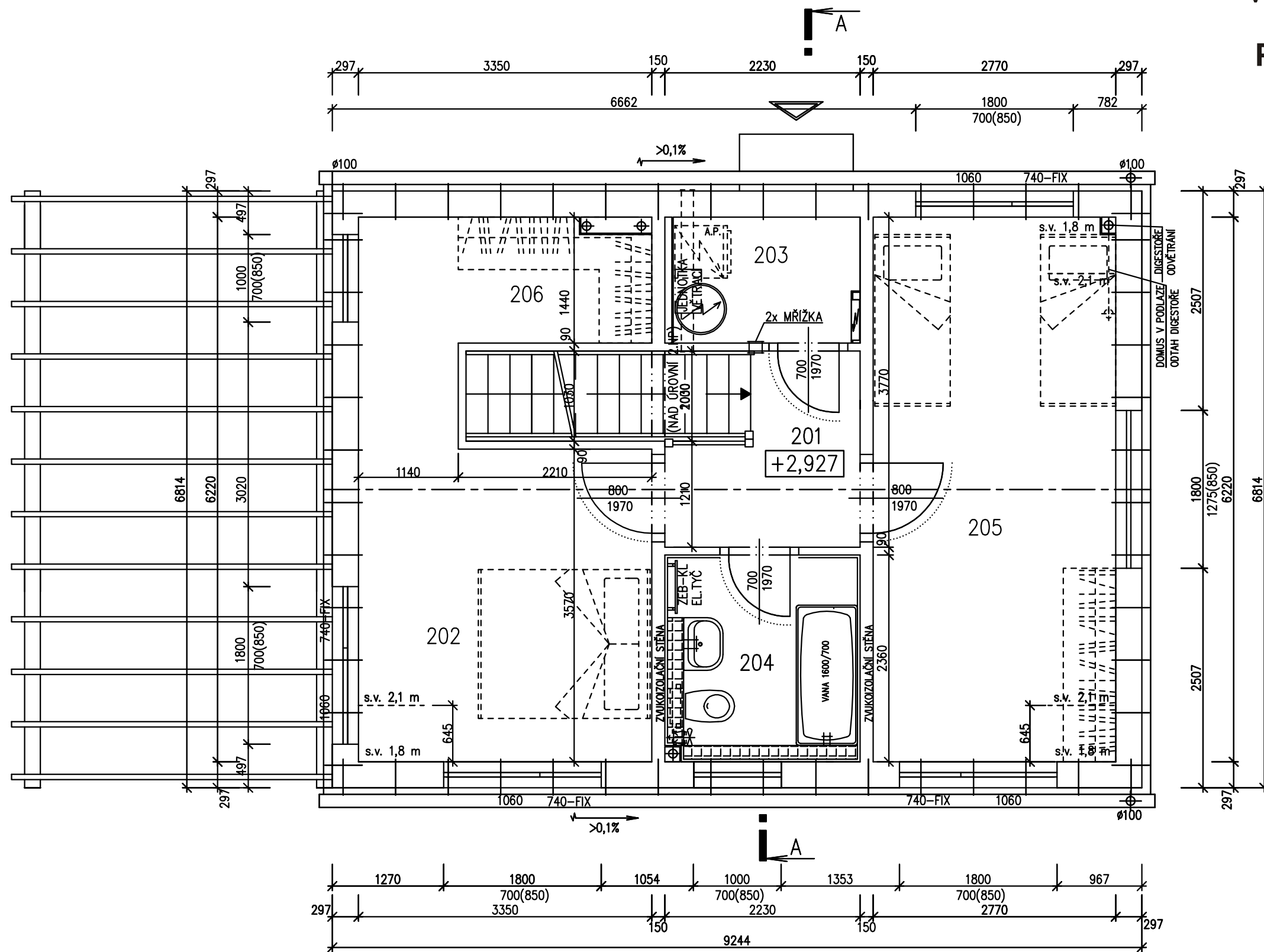
OBYTNÁ PLOCHA :	29,39
PŘÍSLUŠENSTVÍ :	22,07
UŽITKOVÁ PLOCHA :	51,46
CELKOVÁ PLOCHA (PODLAHOVÁ) :	51,46
ZASTAVĚNÁ PLOCHA (DŮM):	62,99
ZASTAVĚNÁ PLOCHA (VČETNĚ G.S.):	86,95



RODINNÝ DŮM  
KUBIS 631

vzorový dům Hněvotín

## PODKROVÍ



### LEGENDA MÍSTNOSTÍ :

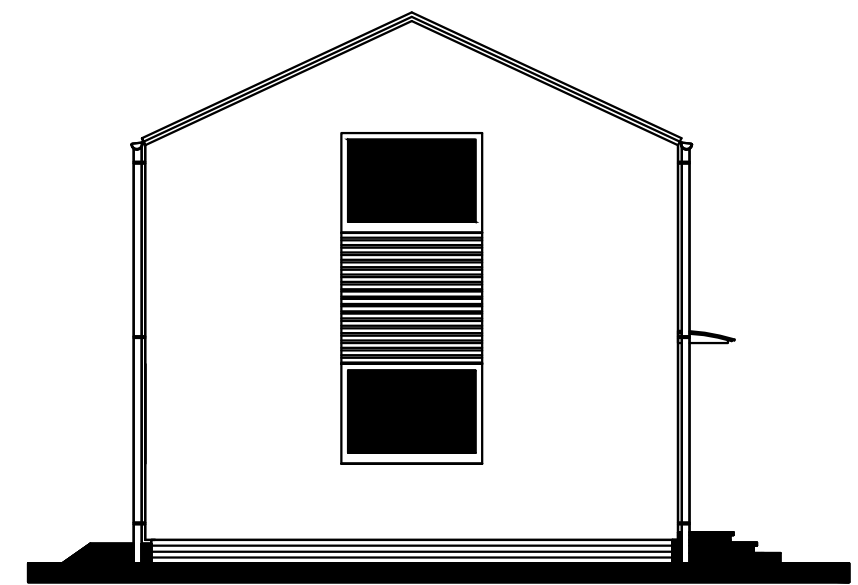
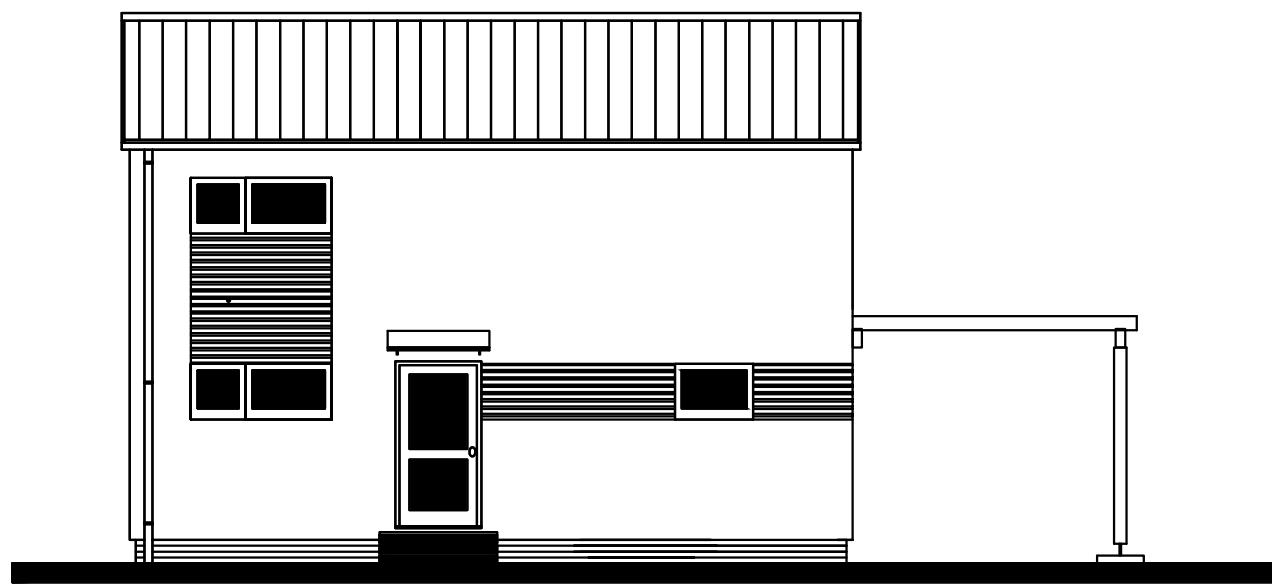
ČÍSLO	ÚČEL MÍSTNOSTI	PLOCHA m <sup>2</sup>
201	CHODBA	3,96
202	LOŽNICE	13,33
203	KOMORA	3,01
204	KOUPELNA, WC	5,23
205	POKOJ	17,19
206	ŠATNA	4,66

OBYTNÁ PLOCHA :	30,52
PŘÍSLUŠENSTVÍ :	16,86
UŽITKOVÁ PLOCHA :	47,38
CELKOVÁ PLOCHA (PODLAHOVÁ) :	47,38



RODINNÝ DŮM  
KUBIS 631

vzorový dům Hněvotín



POHLED SEVEROZÁPADNÍ

