

RODINNÝ DŮM

NOVA 101/38° – P

(RD BEZ PODSKLEPENÍ)

PŮDORYS PODKROVÍ

M 1:50

POZNÁMKA:

1. ZAŘIZOVACÍ PŘEDMĚTY A KONSTRUKCE ZAKRESLENÉ ČÁRKOVANĚ NEJSOU SOUČÁSTÍ DODÁVKY RD.
2. TECHNICKÉ ZMĚNY JSOU VYHRAZENY.


LEGENDA MÍSTNOSTÍ :

ČÍSLO	ÚČEL MÍSTNOSTI	PLOCHA m ²	
201	SCHODIŠTĚ, CHODBA	4,03	4,03
202	DĚTSKÝ POKOJ	11,78	10,76
203	DĚTSKÝ POKOJ	15,94	14,92
204	LOŽNICE	15,97	14,95
205	KOUPELNA + WC	7,44	7,44
206	KOMORA	2,44	2,44

OBYTNÁ PLOCHA :	40,63
PŘÍSLUŠENSTVÍ :	13,91
UŽITKOVÁ PLOCHA :	54,54
CELKOVÁ PLOCHA (PODLAHOVÁ) :	57,60

SNĚHOVÁ OBLAST – II.
SCHODY N723–L

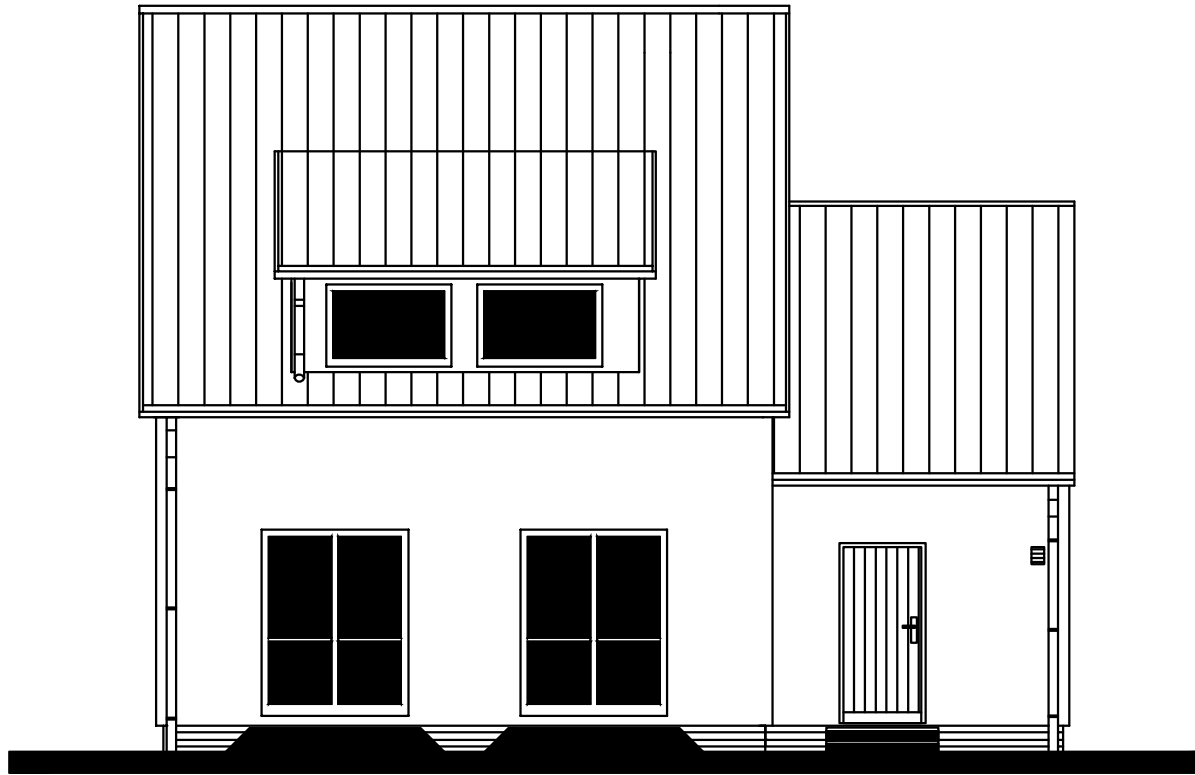
MODEL 2011

Autorizovaný inženýr	Ing. Zdeněk Chromý Ing. David Ondra	Zpracovatel 
Vypracoval	Zdeňka Běhalová	Projekt
Investor–staveniště		Datum: 12/2010 Číslo HS: 35 496

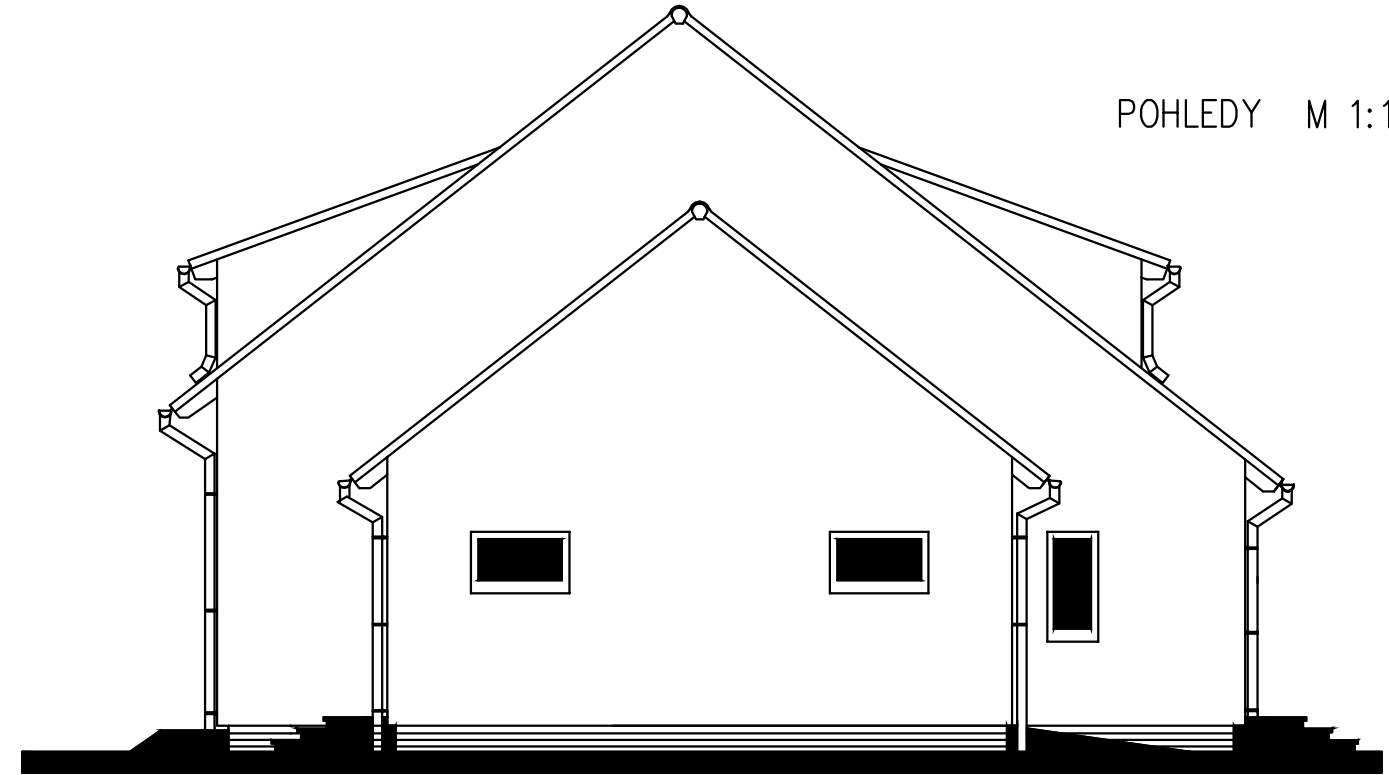


RODINNÝ DŮM
NOVA 101/38° – P
(RD BEZ PODSKLEPENÍ)

POHLED VÝCHODNÍ



POHLED SEVERNÍ



POHLEDY M 1:100

POHLED ZÁPADNÍ – VSTUPNÍ



POHLED JIŽNÍ

