

ATYP NOVA

LEGENDA MÍSTNOSTÍ :

ČÍSLO	ÚČEL MÍSTNOSTI	PLOCHA m ²	
101	ZÁDVEŘÍ	3,96	3,96
102	CHODBA	4,12	4,12
103	OBÝVACÍ POKOJ	25,21	25,21
104	KUCHYŇ	6,91	6,91
105	TECH. MÍSTNOST	1,85	1,85
106	WC, KOUPELNA	3,06	3,06
107	ŠATNA	5,55	5,55
108	KOMORA	3,28	2,05

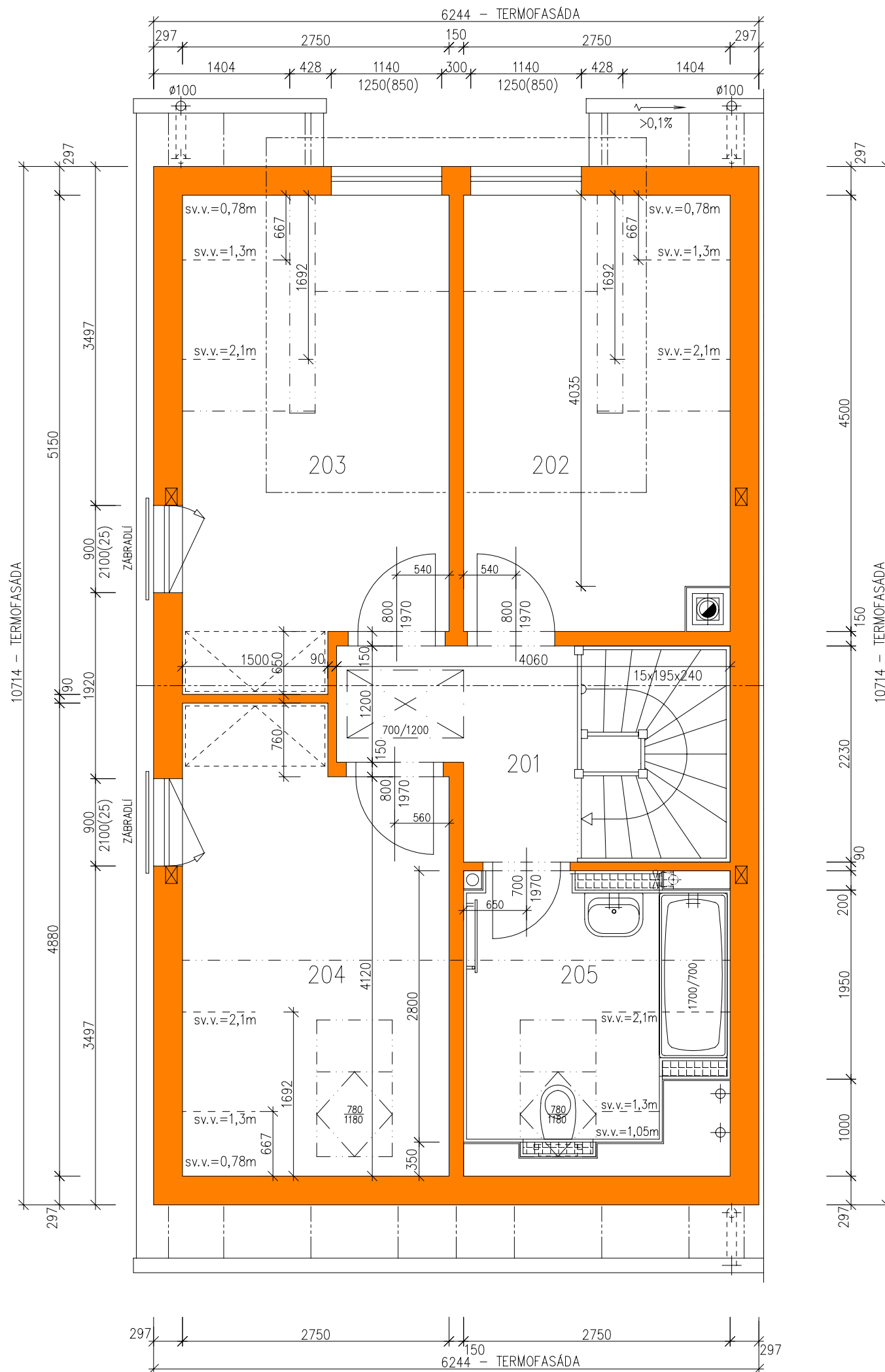
OBYTNÁ PLOCHA :	25,21
PŘÍSLUŠENSTVÍ :	27,50
UŽITKOVÁ PLOCHA :	52,71
CELKOVÁ PLOCHA (PODLAHOVÁ) :	53,94
ZASTAVĚNÁ PLOCHA :	66,90

POZNÁMKA:

1. TECHNICKÉ ZMĚNY JSOU VYHRÁZENY.
2. VNITŘNÍ DVEŘE JSOU KÓTOVÁNY S PŘESNOSTÍ ± 30 mm
3. V PŮDORYSE JSOU KÓTOVÁNY STAVEBNÍ OTVORY OKEN.
SKUTEČNÁ VÝŠKA PARAPETU VIZ VÝKRES ŘEZU
4. ZAŘÍZOVACÍ PŘEDMĚTY A KONSTRUKCE ZAKRESLENÉ ČÁRKOVANĚ NEJSOU SOUČÁSTÍ DODÁVKY RD.

S.O. III.
SCHODY N78
MODEL 2017

Označ. výkresu PŮDORYS 1.NP	M 1:50	D.05	
Označ. domu ATYP NOVA/38°	RODINNÝ DŮM	Číslo HS : XX XXX	
Autorizovaný inženýr	Ing. David Ondra, Ing. Zdeněk Chromý	Stupeň PD : DŮS+DOS	
Vypracoval	Ing. Oldřich Němčák	Datum : 12.10.2016	
Investor-staveniště			



ATYP NOVA

LEGENDA MÍSTNOSTÍ :

ČÍSLO	ÚČEL MÍSTNOSTI	PLOCHA m ²	
201	CHODBA	4,19	4,19
202	POKOJ	12,16	11,25
203	POKOJ	13,35	12,43
204	LOŽNICE	12,47	10,64
205	KOUPELNA, WC	7,18	6,41

OBYTNÁ PLOCHA :	34,31
PŘÍSLUŠENSTVÍ :	10,60
UŽITKOVÁ PLOCHA :	44,91
CELKOVÁ PLOCHA (PODLAHOVÁ) :	49,35

POZNÁMKA:

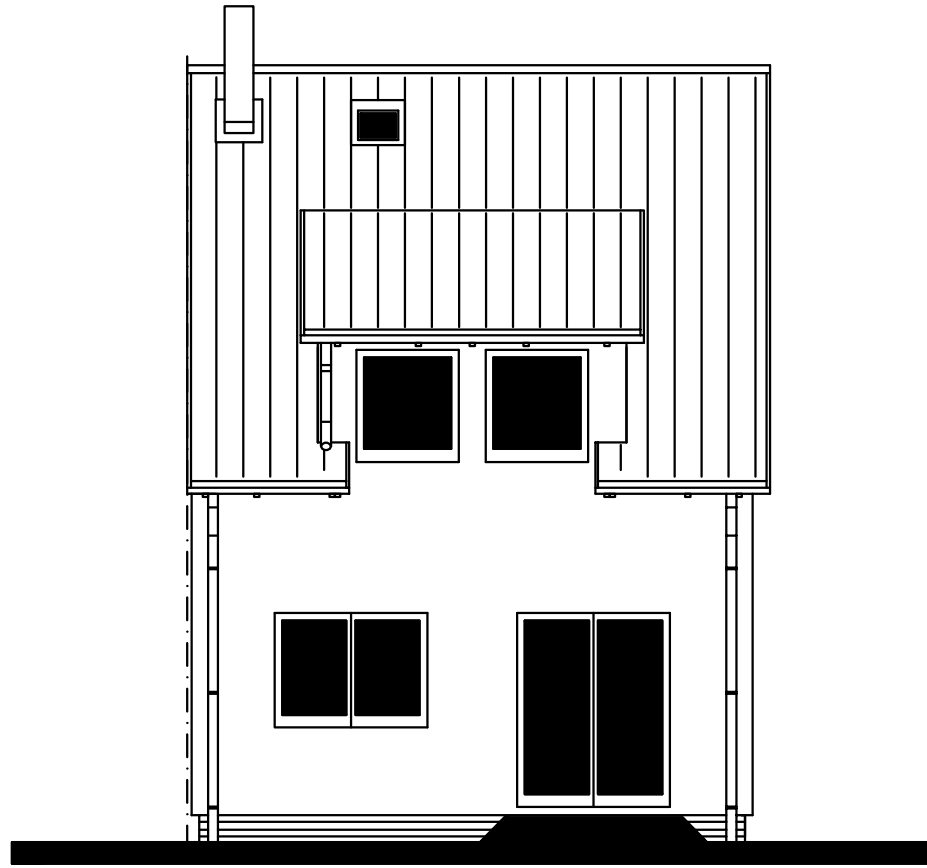
1. TECHNICKÉ ZMĚNY JSOU VYHRAZENY.
2. VNITŘNÍ DVEŘE JSOU KÓTOVÁNY S PŘESNOSTÍ ± 30 mm
3. V PŮDORYSE JSOU KÓTOVÁNY STAVEBNÍ OTVORY OKEN.
SKUTEČNÁ VÝŠKA PARAPETU VIZ VÝKRES ŘEZU
4. ZAŘÍZOVACÍ PŘEDMĚTY A KONSTRUKCE ZAKRESLENÉ ČÁRKOVANĚ NEJSOU SOUČÁSTÍ DODÁVKY RD.

S.O. III.
SCHODY N78
MODEL 2017

Označ. výkresu PŮDORYS PODKROVÍ	M 1:50	D.06	
Označ. domu ATYP NOVA/38°	RODINNÝ DŮM	Číslo HS : XX XXX	
Autorizovaný inženýr	Ing. David Ondra, Ing. Zdeněk Chromý	Stupeň PD : DŮS+DOS	
Vypracoval	Ing. Oldřich Němčák	Datum : 12.10.2016	
Investor-staveniště			



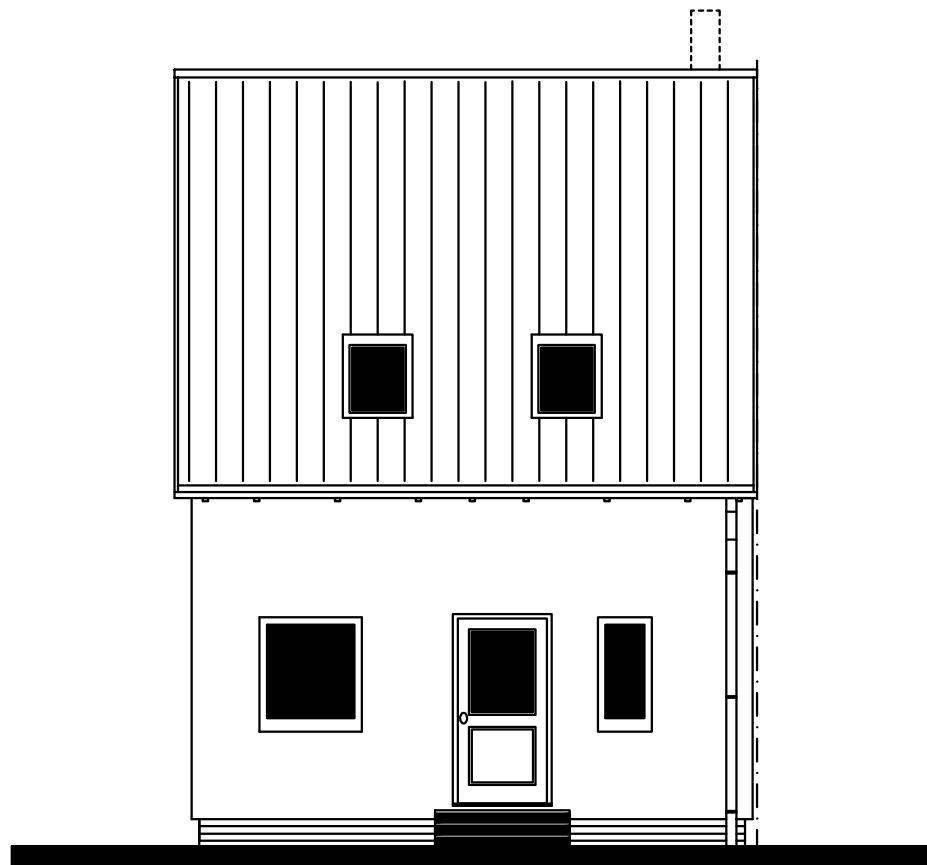
POHLED ZAHRADNÍ



POHLED BOČNÍ (LEVÝ)



POHLED VSTUPNÍ



POHLED BOČNÍ (PRAVÝ)

